

> Un titre de transport unique pour l'ensemble des réseaux de transport : Bus à haut niveau de service, Bus Azur, TER, TAM, Sillages, Envibus, Lignes d'Azur à la gare SNCF de Cannes Centre

> La création d'un pôle d'échanges multitransport



Des échanges facilités entre les réseaux de transport

Comment s'exprimer ?

Concertation publique du 15 février au 7 mars 2010

Participez aux réunions publiques :

- > Cannes : 24/02/10 à 18h
Mairie annexe de La Bocca
Salle de la Licorne,
23, av. Francis Tonner
06150 Cannes La Bocca
- > Mandelieu-La Napoule : 26/02/10 à 18h
Centre Expo Congrès, Auditorium
Bd des Écureuils
06210 Mandelieu-La Napoule
- > Le Cannet : 05/03/10 à 18h
Salle Bel Aube - Rue des Michels
06110 Le Cannet

Visitez l'exposition :

- > Cannes : Hôtel de Ville de Cannes, Hôtel de Ville annexe de Cannes, Mairie annexe de La Bocca, Mairie annexe de Ranguin, Gare SNCF, Agence commerciale "Bus Azur"
- > Mandelieu-La Napoule : Hôtel de Ville de Mandelieu-La Napoule, Annexe de la Mairie - La Napoule, Annexe de la Mairie - Capitou, Maison des Quartiers, Agence commerciale "Bus Azur"
- > Le Cannet : Mairie du Cannet, Centre administratif de Rocheville, Mairie annexe de Garibondy

SITP : Résidence Cannes 2000, 29 Bd Ferrage 06400 Cannes

Bus exposition itinérant

Accueil personnalisé : 17/02 après-midi, 19/02 matin
Rendez-vous sur demande : SITP au 04 97 06 60 29

Consultez notre site > www.silteplait.info
Donnez votre avis > sitp@silteplait.info

Groupement Sileco/L'Agence Mers, papier, écolabellisé, encres végétales. Crédits photos : Villes de Cannes, Le Cannet, Mandelieu-La Napoule, Technicom, SNCF, Enodo, Getty Images.

Découvrez une véritable alternative à la voiture



Aujourd'hui, l'évolution de la société nous conduit à repenser nos modes de déplacements pour concilier automobile, transports collectifs et modes doux (vélo, marche à pied). Désengorger les centres urbains de l'agglomération, lutter contre la pollution atmosphérique et le bruit sont des défis essentiels à relever notamment en termes de santé publique. L'enjeu est aujourd'hui de proposer une véritable alternative à la voiture en offrant la possibilité au plus grand nombre de se déplacer sur un réseau performant : le Bus à haut niveau de service.

Les objectifs :

- > réduire la pollution de nos villes
- > promouvoir les déplacements en transports en commun
- > améliorer et préserver notre cadre de vie par l'embellissement de nos rues, trottoirs et carrefours.

Le bus circule sur des voies qui lui sont réservées

Il est prioritaire aux carrefours à feux

Les temps de trajet et la fréquence sont garantis

L'heure de la journée quelle que soit

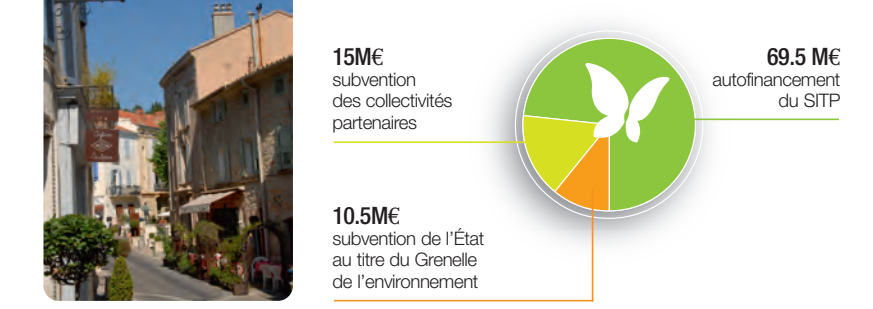
Régularité et rapidité de transport :

Une nouvelle génération de transport pour mieux vivre en ville

L'aménagement innovant de ce nouveau réseau de transport améliore les performances des bus en proposant une haute qualité de service. Il présente un intérêt écologique et durable décisif.

Ce projet d'envergure confirme les orientations du Plan de Déplacements Urbains adopté en 2004 par le SITP et celles du Grenelle de l'Environnement qui placent la question des déplacements au cœur des politiques de développement durable.

Le financement de la ligne n°1



De nouvelles stations, accessibles à tous et équipées :

- > D'une information voyageur en temps réel
- > De distributeurs automatiques de titres de transports aux endroits stratégiques
- > De caméras 24H/24 pour plus de sécurité

Regard d'aménagement, boulevard Carnot, Cannes

Donnez votre avis

Bus à haut niveau de service

Une nouvelle génération de transport

[si t p]

syndicat intercommunal des transports publics de Cannes, Le Cannet, Mandelieu-La Napoule

Un haut niveau de service à votre disposition

- > Une fréquence élevée de passage en station : de l'ordre de 5 minutes en heures de pointe, et de 10 minutes en heures creuses
- > Une large amplitude de service : de 5h à minuit
- > Une régularité des horaires

Regard d'aménagement, restructuration du centre ville, Mandelieu-La Napoule

Reliez Cannes, Le Cannet et Mandelieu-La Napoule par un transport rapide, accessible, écologique et fiable !

Bus à haut niveau de service

> Ligne 1

Longueur : 11 Km

26 stations entre :

- Le Cannet Grande Bretagne, Cannes Centre via le Bd Carnot,
- Cannes-La Bocca via les avenues du Docteur Picaud et Francis Tonner
- Mandelieu Centre via les avenues Saint-Exupéry, Maréchal Liautey et de Lattre de Tassigny.

Temps de trajet

- Grande Bretagne à gare SNCF : 6 min
- Gare routière Mandelieu à Gare routière de Cannes : 19 min

Cette ligne sera mis en service progressivement à partir de fin 2012.

> Ligne 2

Longueur : 4,6 Km

16 stations entre :

- Blanchisserie et Cannes Centre via l'avenue Roosevelt, les boulevards du Four à Chaux, du Perrier et l'avenue de Grasse.

Temps de trajet

- Blanchisserie à gare SNCF : 15 min

Bus à haut niveau de service

Une fréquence de 5 min en heures de pointe et 10 min en heures creuses

